



e²DRIVER

*Training on energy audits as an Energy Efficiency DRIVER
for the automotive sector*

*Formazione sugli audit energetici come DRIVER di
efficienza energetica per il settore automobilistico*

This project has received funding from the European Union's
Horizon 2020 research and innovation programme
under grant agreement No 847038



LA METODOLOGIA E2DRIVER

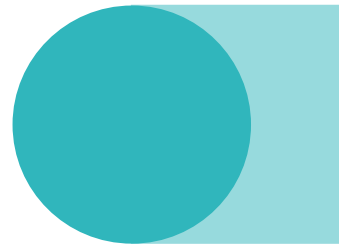


I partecipanti alla formazione saranno classificati in 4 gruppi sulla base del ruolo rivestito in azienda e seguiranno percorsi formativi differenziati sulla base delle diverse esigenze formative.



Un CHANGE AGENT, in italiano «agente di cambiamento» o «esperto di energia», sarà selezionato come responsabile dell'azienda per il miglioramento dell'efficienza energetica e sarà formato anche sull'attuazione degli interventi necessari per implementare un cambiamento nell'organizzazione verso l'efficienza energetica.

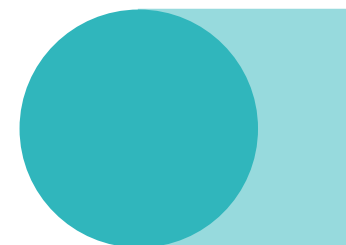
MANAGER (1)



| PROGRAMMA FORMATIVO PER «MANAGER» | | |
|-----------------------------------|---------|---|
| E-learning | 10 ore | Studio individuale sulla piattaforma |
| Link Activity (project work) | 1,5 ore | Sessioni con docente + studio individuale |
| On-site session | 2 ore | Formazione con docente |



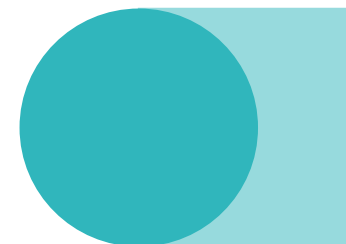
PROF. INGEGNERIA + MANAGER TECNICI + CHANGE AGENT (2+3+CA)



PROGRAMMA FORMATIVO PER «PROF. INGEGNERIA + MANAGER TECNICI + CHANGE AGENT»

| | | |
|------------------------------|---------|---|
| E-learning | 10 ore | Studio individuale sulla piattaforma |
| Link Activity (project work) | 1,5 ore | Sessioni con docente + studio individuale |
| On-site session | 5 ore | Formazione con docente |
| Workshop finale nazionale | 5 ore | Solo per CA, Maggio 2022, partecipano tutti i CA delle 10 aziende pilota italiane |

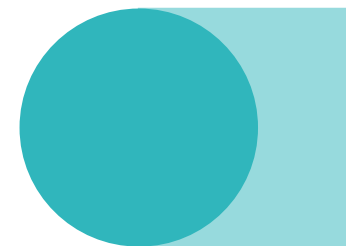
TECNICI (4)



| PROGRAMMA FORMATIVO PER «TECNICI» | | |
|-----------------------------------|-------|------------------------|
| On-site session | 2 ore | Formazione con docente |

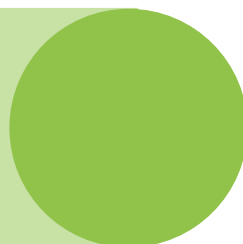


REALTA' VIRTUALE



ESERCITAZIONE CON REALTA' VIRTUALE

| | | |
|---------------------|-----------------------|--|
| DURATA | 1 ora | Al termine di tutte le attività formative (Maggio-Giugno 2021) |
| SEDE | Politecnico di Torino | Laboratori del Dipartimento di Automatica e Informatica |
| PARTECIPANTI | MIN 1 per azienda | Preferenza per il gruppo dei «Tecnici» |



PIANIFICAZIONE SETTIMANALE DELLA FORMAZIONE (a titolo esemplificativo)

| PIANO SETTIMANALE | |
|--------------------|--|
| Settimana 1 | Formazione on-line (studio individuale in autonomia tramite piattaforma e-learning) |
| Settimana 2 | Tutorial con docente (30 minuti) + Formazione on-line |
| Settimana 3 | Tutorial con docente (30 minuti) + Formazione on-line |
| Settimana 4 | Tutorial con docente (30 minuti) + Formazione on-line |
| Settimana 5 | Link Activity (studio individuale in autonomia per realizzazione di un project work) |
| Settimana 6 | On-site session (lezione in aula con docente) |
| Maggio-Giugno 2021 | Esercitazione con Realtà Virtuale |

- Tutte le attività con docente si svolgeranno in modalità remota tramite piattaforma per videoconferenza Webex (o simile).
- Tutte le attività formative dovranno concludersi entro Giugno 2021.

E-LEARNING



E2DRIVER

“Training on energy audits as an Energy Efficiency DRIVER for the automotive sector”

Accesso alla piattaforma

Username

Password




Login

Hai dimenticato lo username o la password?

Nuovo account

Login come ospite

Corsi disponibili

| | | | |
|--|--|--|---|
|  <p>All Change Agents</p> |  <p>All Technical Managers</p> |  <p>All Science and Engineering professionals</p> |  <p>All Managers</p> |
|--|--|--|---|

ACCESSO ALLA PIATTAFORMA

- Ciascun partecipante dovrà registrarsi alla piattaforma per ottenere credenziali di accesso personali.
- Sono esclusi dalla formazione e-learning i partecipanti classificati come «Tecnici».
- Si chiede di comunicare indirizzo e-mail di tutti i partecipanti coinvolti nella attività formative.

Contatti per attività formative



SINERGIE

Ente di formazione partner del progetto

Dott.ssa Federica Lo Cascio (Project Manager)
sviluppo@sinergie-italia.com

Ing. Domenico D'Urso (Docente)
domenico.durso@gruppoingegneria.it