

# VERSO I NUOVI BANDI R&S IN PIEMONTE

## "SCOPERTA IMPRENDITORIALE"

**WEBINAR 29.11.2022**

**ORE 11-12**



REGIONE  
PIEMONTE

per una crescita intelligente,  
sostenibile ed inclusiva  
[www.regione.piemonte.it/europa2020](http://www.regione.piemonte.it/europa2020)  
INIZIATIVA CO-FINANZIATA CON FESR



mesap

# AGENDA

Introduzione Polo Mesap

Il Sistema Poli

La scoperta imprenditoriale

Il form

Prossimo appuntamento: 1Q 2023 stay tuned



REGIONE  
PIEMONTE

per una crescita intelligente,  
sostenibile ed inclusiva

[www.regione.piemonte.it/europa2020](http://www.regione.piemonte.it/europa2020)

INIZIATIVA CO-FINANZIATA CON FESR



# Polo MESAP

Acceleratore  
dell'Innovazione

Progetto cofinanziato POR FESR Piemonte  
sul bando I1b12\_cluster



# Polo d'Innovazione MESAP

- Nasce a Torino nel **2009**, co-finanziato dalla **Regione Piemonte** con il POR FESR 2007-2013 e 2014-2020
- Focus **Smart Products e Smart Manufacturing**

➤ **235** Associati



**193** PMI

**34** Grandi Imprese



**2** Università

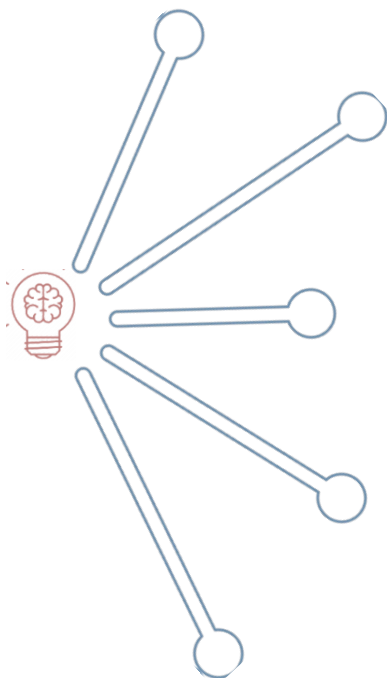
**8** Centri di Ricerca

➤ **Settori tecnologici**

**AEROSPACE**  
**AUTOMOTIVE** ICT  
RAILWAY Healthcare  
**MANUFACTURING equipment, machines and automation**  
Energy/Clean Technologies **ELECTRICAL APPLIANCES Nanotechnologies**  
Construction and Home Automation Textile Agrifood Chemicals Marine Printing technologies



# Attività core



- **Trasferimento Tecnologico**
- **Gestione Bandi Finanziamento Pubblico**
- **Servizi per l'innovazione e Opportunità di Business**
- **Training e Sviluppo Competenze**
- **Networking e Animazione del Polo**
- **Progetti europei e Internazionalizzazione**



# Comunicazione, Animazione e Formazione

## Attività

### RACCONTARE DI VOI

#### Disseminazione iniziative Promozione Associati

- News dalle aziende
- Innovation Suite
- Supporto e Promozione eventi



### SVILUPPO BUSINESS

#### Eventi, opportunità iniziative B2B

- Partecipazione alle fiere
- Partnership strategiche
- Eventi per la community



### INNOVAZIONE E MEGA TREND

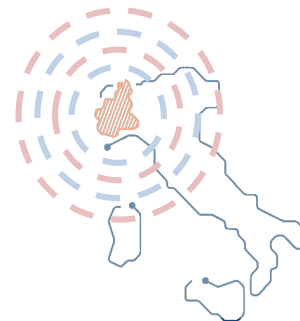
#### Momenti formativi, Approfondimenti Bandi

- Corsi progettualità europea con APRE
- Presentazione Bandi
- Take Away dell'Innovazione
- Library edutainment online



# Sistema Poli

Da sinergie a sistema



Aiutiamo il sistema produttivo piemontese ad affrontare le sfide

- della trasformazione digitale
- della transizione ecologica
- legate ai temi benessere e comunità



# VERSO I NUOVI BANDI R&S IN PIEMONTE

## "SCOPERTA IMPRENDITORIALE"

**WEBINAR 29.11.2022**

**ORE 11-12**



REGIONE  
PIEMONTE

per una crescita intelligente,  
sostenibile ed inclusiva  
[www.regione.piemonte.it/europa2020](http://www.regione.piemonte.it/europa2020)  
INIZIATIVA CO-FINANZIATA CON FESR

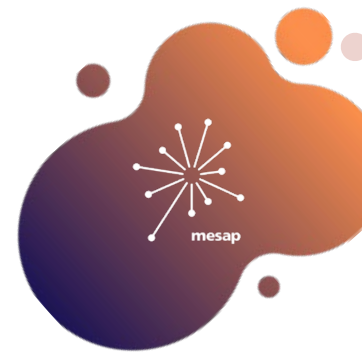


mesap



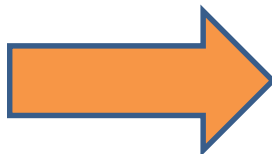
# OBIETTIVI

- Fornire a Regione Piemonte tematiche rilevanti per le imprese così da orientare l'imminente emissione dei bandi sulla nuova programmazione 2021-27, in accordo con questi megatrend.
- Aggiornare la S3 regionale in base alla scoperta di tematiche di investimento emergenti e non ancora tracciate.



# S3 – Strategia di Specializzazione Intelligente: l'evoluzione

2014-2020



**SMART**

**RESOURCE EFFICIENCY**

1 Aerospazio

2 Automotive

3 Chimica Verde

4 Meccatronica

5 *Made In* (Tessile, Agrifood)

6 Salute

2021-2027

**Componenti Trasversali dell'Innovazione (CTI)**

Trasformazione digitale

Transizione ecologica

Impatto sociale e territoriale

**Sistemi Prioritari dell'Innovazione (SPI)**

1 Aerospazio

2 Mobilità

3 Tecnologie Verdi

4 Manifattura Avanzata

5 Food

6 Salute

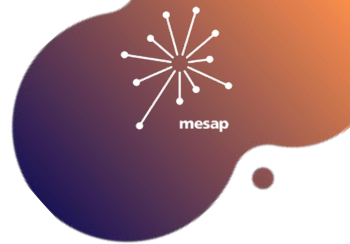


# Governance S3

- Contribuire alla governance della S3 attuando il raccordo con il sistema delle imprese e partecipando alla definizione e attuazione delle politiche e degli strumenti
- Fornire un aggiornamento rispetto ai trend tecnologici normativi e di mercato sulle innovazioni più rilevanti nelle diverse traiettorie
- Rappresentare (attraverso agende di ricerca e innovazione sulle tre transizioni) la capacità di investimento in ricerca e innovazione delle imprese, anche in collaborazione con il mondo della ricerca, con un orizzonte temporale di tre anni
- Garantire l'allineamento tra temi chiave di sviluppo del territorio con i trend tecnologici nazionali e internazionali

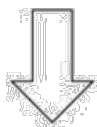
# Il Sistema Poli - Obiettivi

- **Rafforzare la collaborazione tra i Poli** per una maggiore inclusività, apertura e diversificazione
- **Collaborazione** tra le imprese con le Università, gli ITS e i centri di competenza;
- Favorire i processi d'innovazione nelle MPMI
- **Supportare l'ecosistema innovativo** con azioni sistemiche e connessioni intersettoriali tra ambiti produttivi diversi e maggior diversificazione
- Rafforzamento delle competenze e l'incrocio tra domanda e offerta formativa, l'internazionalizzazione e l'imprenditorialità;
- **Gestione del processo di scoperta imprenditoriale** della Strategia

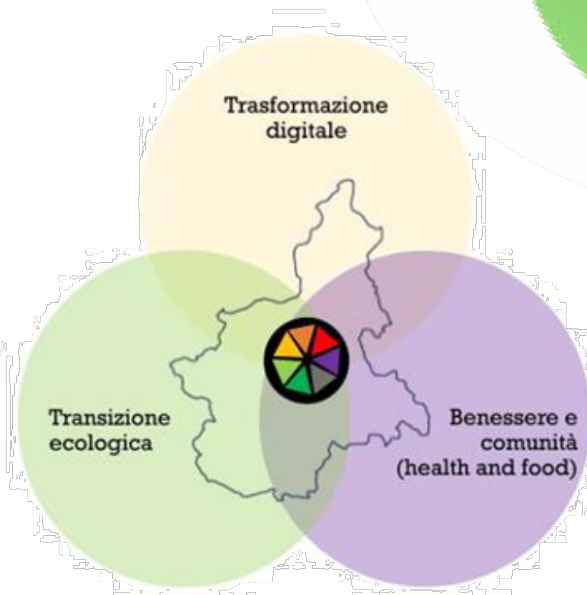
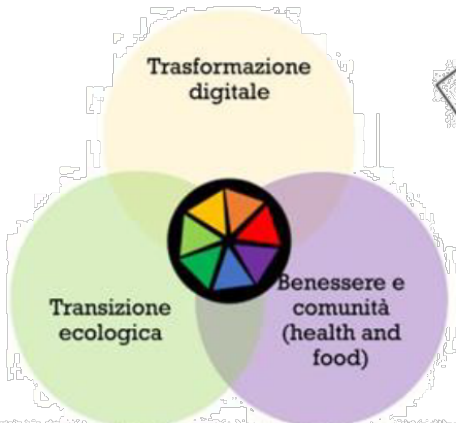


# Il Sistema Poli – Lo schema

## 1. ACCORDO TRA SOGGETTI GESTORI - ATS



## 2. ORGANIZZAZIONE DELLE ATTIVITA' DEI POLI SULLE TRAIETTORIE DELLA REGIONE PIEMONTE



## 3. DAI POLI di INNOVAZIONE AL TERRITORIO

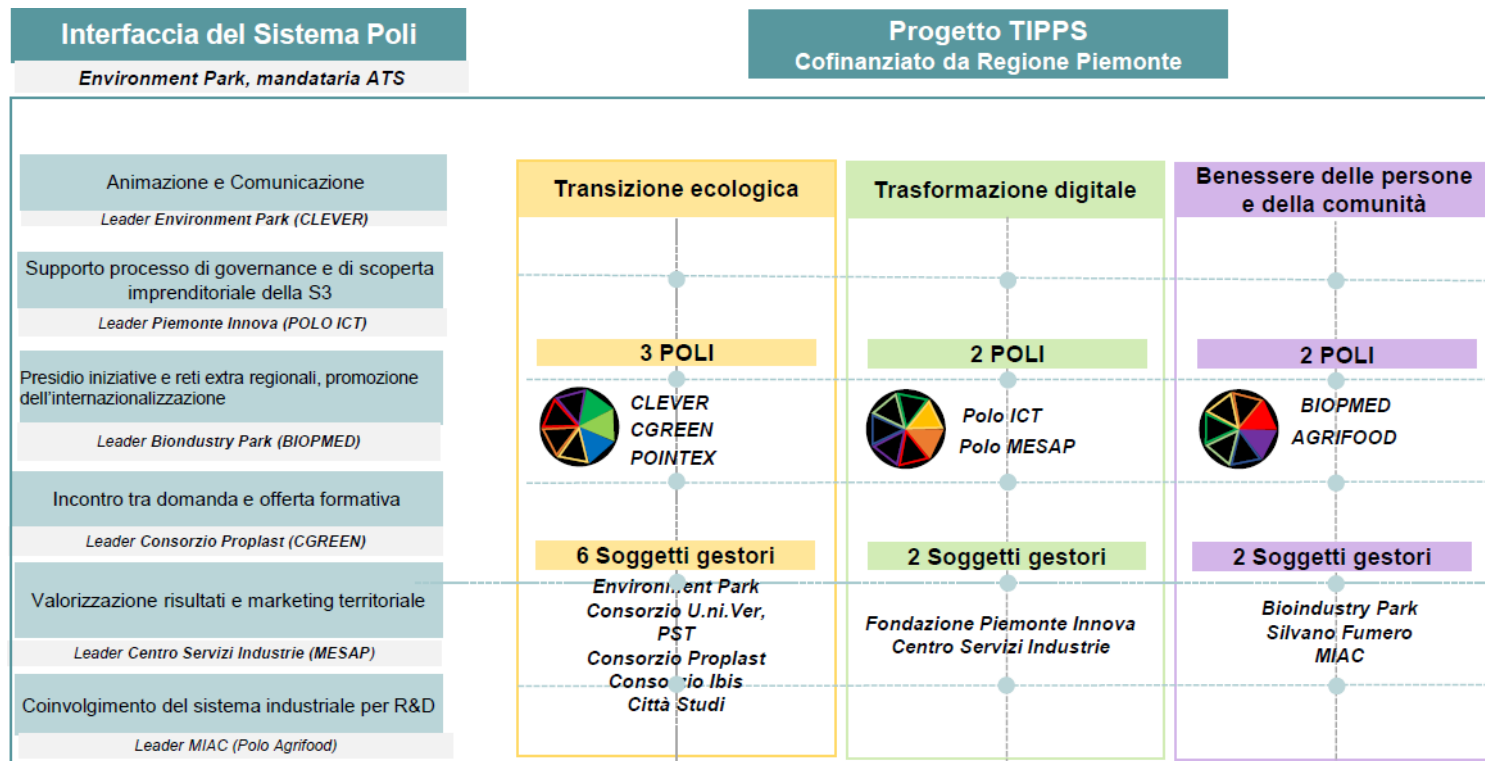
Nuovo Sistema Poli di Innovazione: non duplica ma **amplifica** conoscenze e opportunità

I Poli di Innovazione oggi	
	Agrifood
	bioPmed
	CGreen
	CLEVER
	MESAP
	POINTEX
	Polo ICT

Principali attività: roadmapping tecnologico, supporto alla S3, posizionamento e internazionalizzazione, animazione e comunicazione, valorizzazione e ampliamento degli attori coinvolti.



# Il Sistema Poli – Le Azioni



per una crescita intelligente,  
sostenibile ed inclusiva  
[www.regione.piemonte.it/europa2020](http://www.regione.piemonte.it/europa2020)  
INIZIATIVA CO-FINANZIATA CON FESR



# La scoperta imprenditoriale

- Definizione di strumenti per la raccolta imprenditoriale, l'animazione tavoli, questionari/indagini per identificare priorità di R&I delle imprese, informazioni comuni da raccogliere.
- Avvio Agende di Ricerca (rispetto all'uscita dei bandi)
- Integrazione Agende di Ricerca e interconnessioni Traiettorie

# IL FORM: ISTRUZIONI PER L'USO



# LO STRUMENTO DI SCOPERTA IMPENDITORIALE

- Privacy e Disclosure
- Form di Google con 5 sezioni
  - Impresa
  - Persona di riferimento
  - Le priorità dell'impresa sulle traiettorie di sviluppo della S3
  - Breve sintesi dell' idea progettuale
  - Breve sintesi della seconda idea progettuale

## >> FORM PER COMPILAZIONE



### Strumento di scoperta imprenditoriale per le Imprese

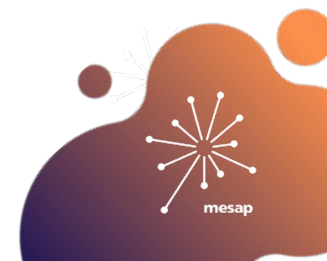
Il presente modulo del Sistema Poli Piemonte: <https://sistemapolipiemonte.it> è dedicato alle imprese che intendono sviluppare iniziative di ricerca, innovazione e nuova imprenditorialità, anche grazie al supporto di finanziamenti pubblici in ambito regionale (Regione Piemonte). Le informazioni che inserirai saranno condivise con tutti i Soggetti Gestori dei Poli di Innovazione e in forma aggregata con Regione Piemonte. I dati raccolti consentiranno di identificare i temi di interesse prioritari in cui la tua impresa intende sviluppare un vantaggio competitivo e complessivamente le traiettorie prioritarie sul territorio.

I Poli si impegnano a non divulgare le informazioni raccolte al di fuori del Sistema Poli. In questo modulo vengono richieste informazioni sintetiche o statistiche, per cui si prega di evitare la condivisione di informazioni di dettaglio ritenute confidenziali o riservate. La compilazione non implica nessun obbligo o impegno da parte dell'azienda. Per ulteriori informazioni ti preghiamo di contattare il tuo Polo di riferimento, di cui trovi i contatti anche sul sito Sistema Poli Piemonte: <https://sistemapolipiemonte.it/poli>

Proseguendo con la compilazione acconsenti la condivisione dei dati di contatto con tutti i soggetti gestori del Sistema Poli di Innovazione nell'ambito del Sistema Poli, e dichiarati di aver letto l'informativa privacy sul link: <https://www.privacylab.it/informativa.php?09835455679>

Per richiedere supporto tecnico riguardo questo modulo, puoi scrivere a [sistemapoli@piemonteinnova.it](mailto:sistemapoli@piemonteinnova.it)

Se non conosci il [documento S3](#) della Regione Piemonte ti suggeriamo di leggerlo prima della compilazione, in modo di conoscere il dettaglio le **Traiettorie di Sviluppo** dei **Sistemi Prioritari**.



# LO STRUMENTO DI SCOPERTA IMPENDITORIALE

Raccolta dei temi di interesse prioritari in R&I per le imprese e prime sintesi di idee progettuali

>> **Prima cut-off**  
**Dicembre 2022**



## Strumento di scoperta imprenditoriale per le Imprese

Il presente modulo del Sistema Poli Piemonte: <https://sistemapolipiemonte.it> è dedicato alle imprese che intendono sviluppare iniziative di ricerca, innovazione e nuova imprenditorialità, anche grazie al supporto di finanziamenti pubblici in ambito regionale (Regione Piemonte). Le informazioni che inserirai saranno condivise con tutti i Soggetti Gestori dei Poli di Innovazione e in forma aggregata con Regione Piemonte. I dati raccolti consentiranno di identificare i temi di interesse prioritari in cui la tua impresa intende sviluppare un vantaggio competitivo e complessivamente le traiettorie prioritarie sul territorio.

I Poli si impegnano a non divulgare le informazioni raccolte al di fuori del Sistema Poli. In questo modulo vengono richieste informazioni sintetiche o statistiche, per cui si prega di evitare la condivisione di informazioni di dettaglio ritenute confidenziali o riservate. La compilazione non implica nessun obbligo o impegno da parte dell'azienda. Per ulteriori informazioni ti preghiamo di contattare il tuo Polo di riferimento, di cui trovi i contatti anche sul sito Sistema Poli Piemonte: <https://sistemapolipiemonte.it/poli>

Proseguendo con la compilazione acconsenti la condivisione dei dati di contatto con tutti i soggetti gestori del Sistema Poli di Innovazione nell'ambito del Sistema Poli, e dichiari di aver letto l'informativa privacy sul link: <https://www.privacylab.it/informativa.php?09835455679>

Per richiedere supporto tecnico riguardo questo modulo, puoi scrivere a [sistemapoli@piemonteinnova.it](mailto:sistemapoli@piemonteinnova.it)

Se non conosci il [documento S3](#) della Regione Piemonte ti suggeriamo di leggerlo prima della compilazione, in modo di conoscere il dettaglio le **Traiettorie di Sviluppo** dei Sistemi Prioritari.



## AZIONE I.1i.1 | Sostegno alle attività di RSI e valorizzazione economica dell'innovazione



- Focus sull'**innovazione** e sulla **qualità tecnico-scientifica (R&S)**
- Attività in un **ampio range di TRL, tagli di investimenti e forme partecipative**, a prescindere dall'effettivo grado di prossimità al mercato e/o grado di definizione del piano di valorizzazione dei risultati a valle (*incognite ancora rilevanti in termini di raggiungimento del mercato*)
- Progetti di taglio medio-piccolo o medio-grande nell'ambito di sfide più o meno strategiche

- Focus sulla **validazione del prodotto/processo** nella fase di R&S finale (*engineering, product validation, market check, ...*) nonché sull'effettiva **esistenza di un business/mercato (SS, Innovazione)**
- Attività a **TRL avanzato** nella fase di transizione tra la R&S e la produzione/commercializzazione, solo in presenza e sulla base delle caratteristiche del successivo **piano di valorizzazione dei risultati** (*in forma singola o nell'ambito di alleanze strategiche/filiere*)



per una crescita intelligente,  
sostenibile ed inclusiva  
[www.regione.piemonte.it/europa2020](http://www.regione.piemonte.it/europa2020)  
INIZIATIVA CO-FINANZIATA CON FESR



# SESSIONE Q&A



# STAY TUNED!



[sistemapolipiemonte.it](http://sistemapolipiemonte.it)



Sistema Poli di Innovazione Piemonte



REGIONE  
PIEMONTE

per una crescita intelligente,  
sostenibile ed inclusiva

[www.regione.piemonte.it/europa2020](http://www.regione.piemonte.it/europa2020)

INIZIATIVA CO-FINANZIATA CON FESR



mesap

# #Mesapèconnessione



## CONTATTI

segreteria@mesap.it

www.mesap.it

